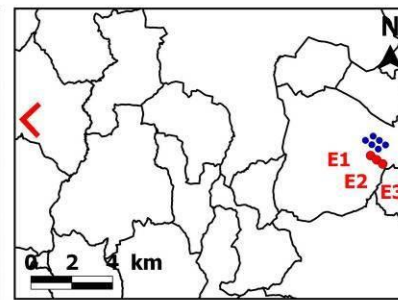
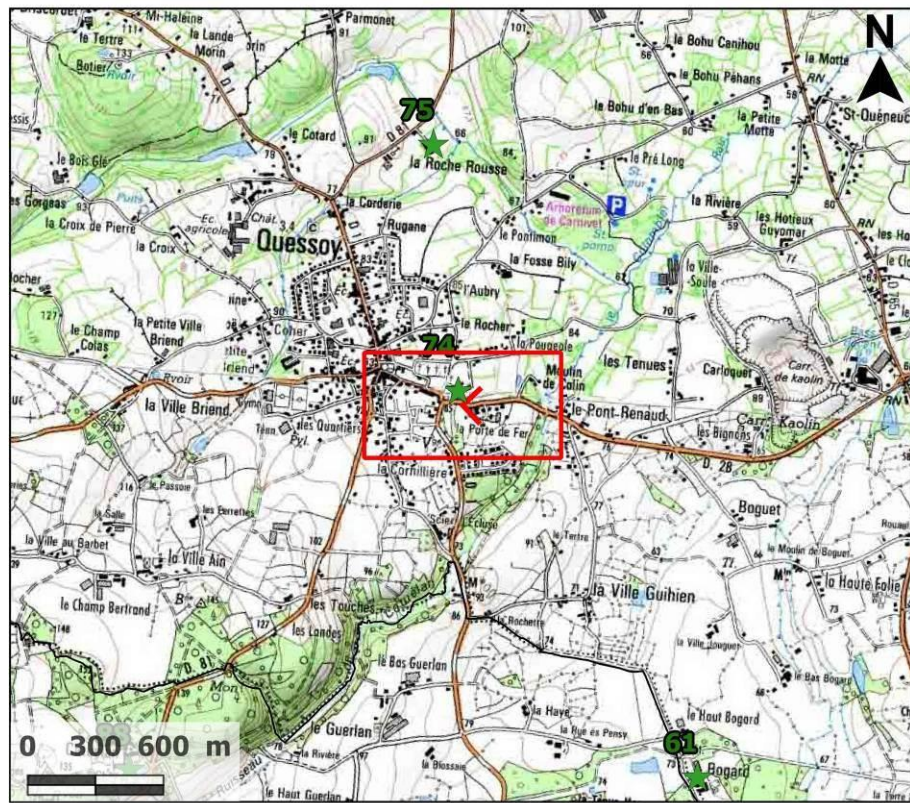




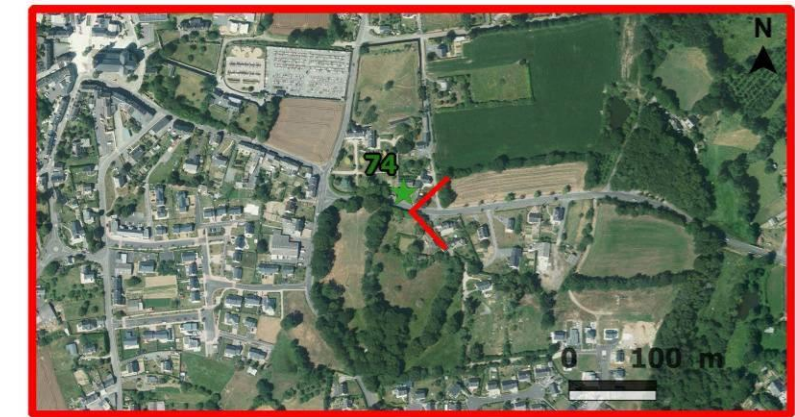
Manoir – MH n°74 – QUESSOY

### Point de vue n° 21 / Manoir de la Fontaine Saint Père - QUESSOY



- Légende**
- Point de vue
  - Eoliennes du projet
  - Eoliennes existantes
  - Limites communales
  - AVAP
  - Sites protégés Classés
  - Sites protégés Inscrits
  - Monuments historiques Classés
  - Monuments historiques Classés et Inscrits
  - Monuments historiques Inscrits

**Caractéristiques du point de vue**  
 Distance à l'éolienne la plus proche : 16,76 km



\* Eoliennes forcées au premier plan

Eolienne du projet masquée    Eolienne du projet visible



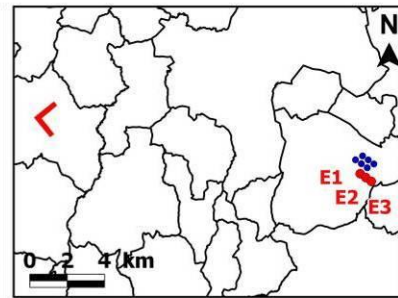
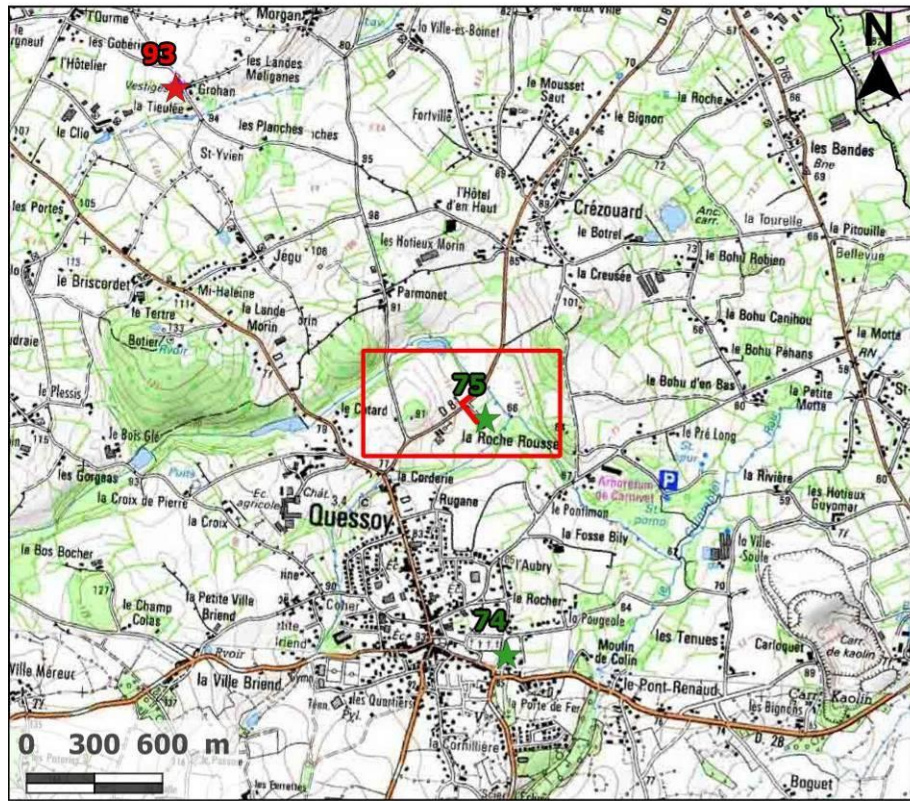
À proximité du manoir, le milieu urbain empêche les vues sur le projet éolien. L'impact est nul.





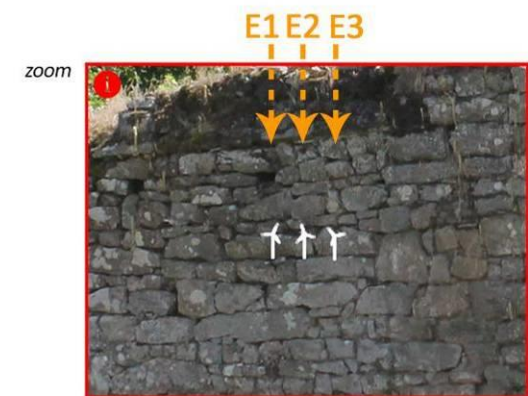
Manoir – MH n°75 – QUESSOY

### Point de vue n° 22 / Manoir de la Rocherousse - QUESSOY



- Légende
- Point de vue
  - Eoliennes du projet
  - Eoliennes existantes
  - Limites communales
  - AVAP
  - Sites protégés Classés
  - Sites protégés Inscrits
  - Monuments historiques Classés
  - Monuments historiques Classés et Inscrits
  - Monuments historiques Inscrits

Caractéristiques du point de vue  
Distance à l'éolienne la plus proche : 16,94 km



\* Eoliennes forcées au premier plan

Eolienne du projet masquée    Eolienne du projet visible



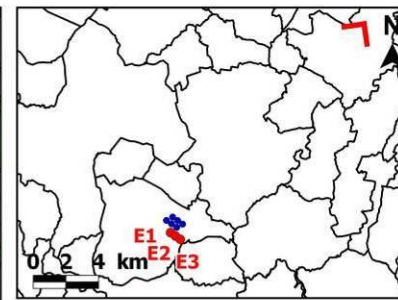
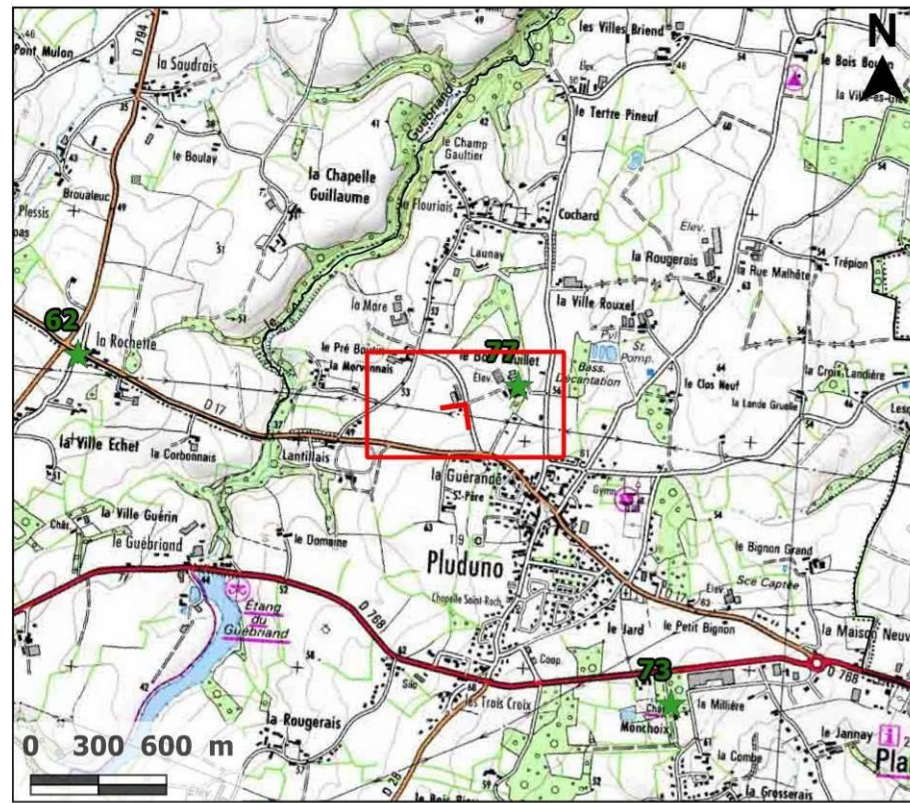
L'observateur se situe toujours à Quessoy, à l'entrée du manoir de Rocherousse. L'éloignement (17 km) au projet éolien ne permet pas d'apercevoir les éoliennes. L'impact est nul.





Manoir – MH n°77- PLUDUNO

### Point de vue n° 18 / Manoir de Boisfeuillet - PLUDUNO



- Légende
- Point de vue
  - Eoliennes du projet
  - Eoliennes existantes
  - Limites communales
  - AVAP
  - Sites protégés Classé
  - Sites protégés Inscrit
  - Monuments historiques Classé
  - Monuments historiques Classé et Inscrit
  - Monuments historiques Inscrit

Caractéristiques du point de vue  
Distance à l'éolienne la plus proche : 17,25 km



\* Eoliennes forcées au premier plan

Eolienne du projet masquée    Eolienne du projet visible







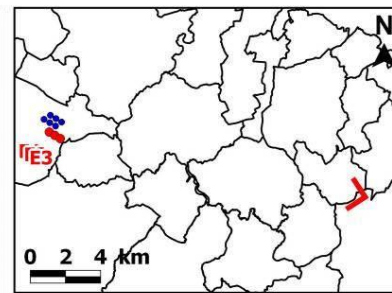
# PARTIE 4 – PIECE N°2 ETUDE D'IMPACT SUR L'ENVIRONNEMENT ET LA SANTE

## SECTION 4 : LE PAYSAGE ET LE PATRIMOINE

Depuis ce manoir, les éoliennes ne seront pas perceptibles. L'impact est nul.

**Manoir – MH n°78- YVIGNAC-LA-TOUR**

### Point de vue n° 30 / Depuis le manoir de Garouët de Yvignac-la-Tour



- Légende**
- Point de vue
  - Eoliennes du projet
  - Eoliennes existantes
  - Limites communales
  - AVAP
  - Sites protégés Classé
  - Sites protégés Inscrit
  - Monuments historiques Classé
  - Monuments historiques Classé et Inscrit
  - Monuments historiques Inscrit
- Caractéristiques du point de vue**  
Distance à l'éolienne la plus proche (E3) : 17,3 km



zoom

Eolienne du projet masquée    Eolienne du projet visible



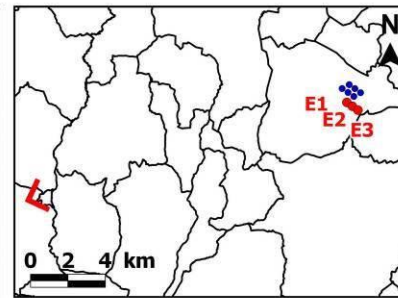
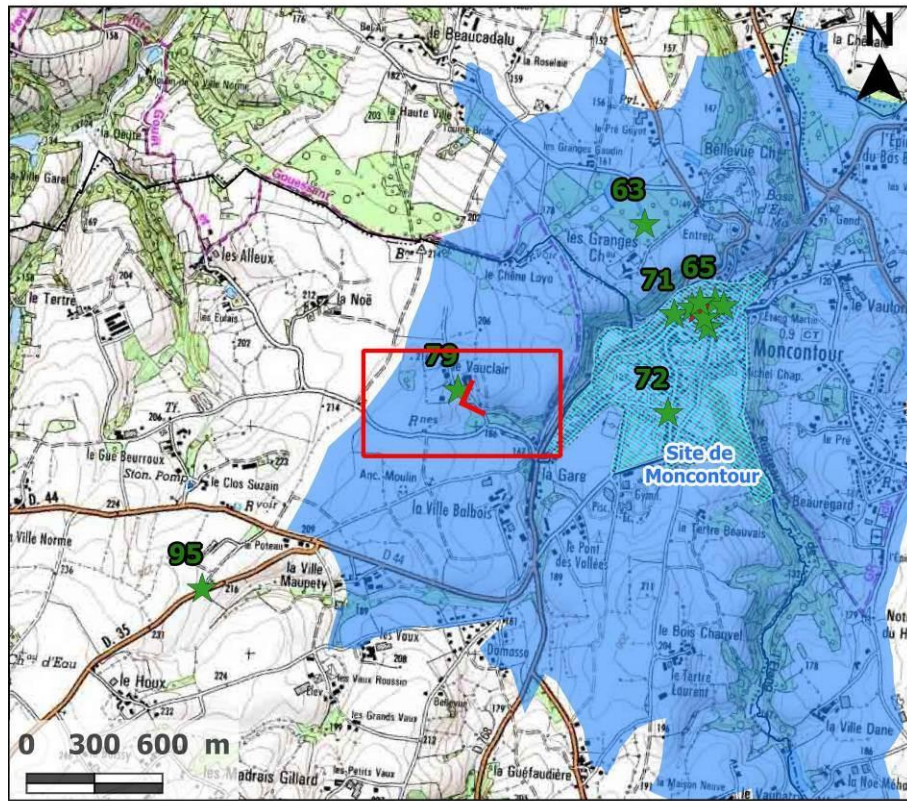
L'environnement bocager du manoir ne permet pas la présence de vues longues. L'impact est nul.





Manoir – MH n°79- PLEMY

### Point de vue n° 12 / Manoir de Vauclair - PLEMY



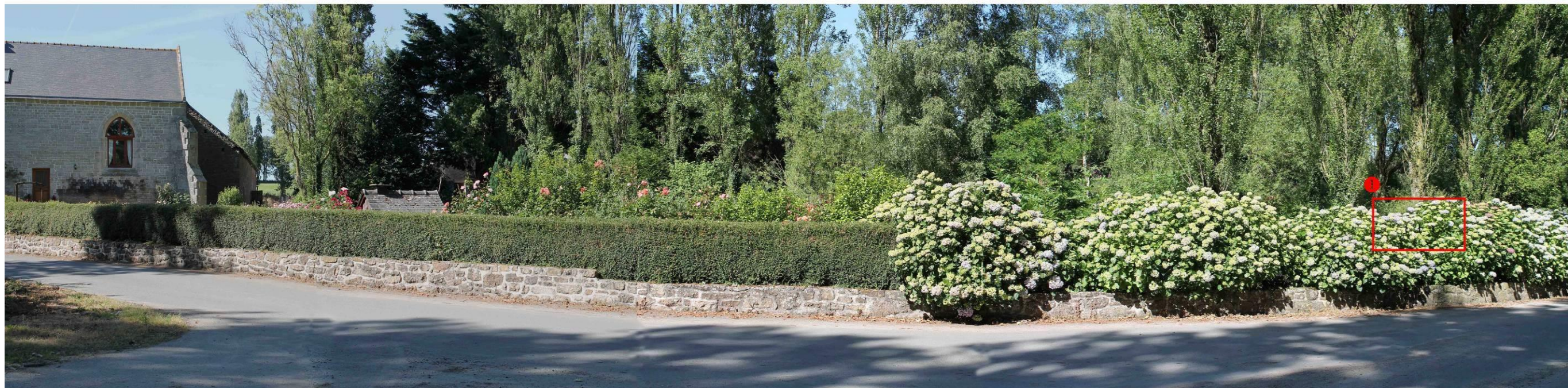
- Légende**
- Point de vue
  - Eoliennes du projet
  - Eoliennes existantes
  - Limites communales
  - AVAP
  - Sites protégés Classé
  - Sites protégés Inscrit
  - Monuments historiques Classé
  - Monuments historiques Classé et Inscrit
  - Monuments historiques Inscrit

**Caractéristiques du point de vue**  
 Distance à l'éolienne la plus proche : 17,52 km



\* Eoliennes forcées au premier plan

Eolienne du projet masquée    Eolienne du projet visible



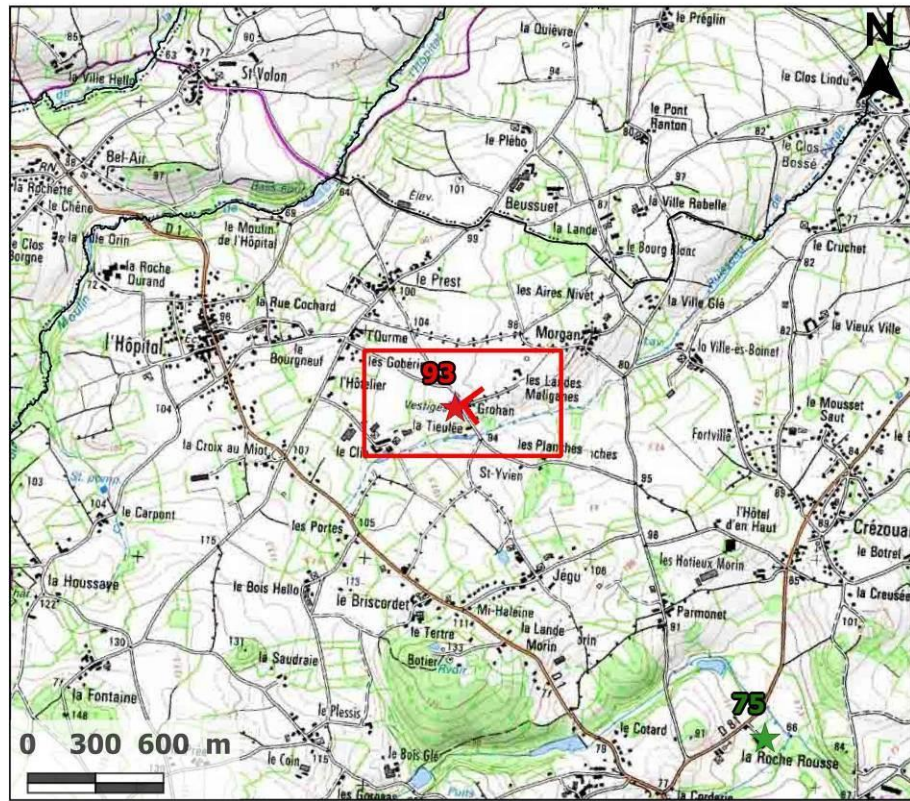
L'observateur est à proximité du manoir de Vauclair et dans le site de Moncontour. Ici c'est l'éloignement au projet et les masques végétaux qui ferment les vues sur le parc éolien en projet.





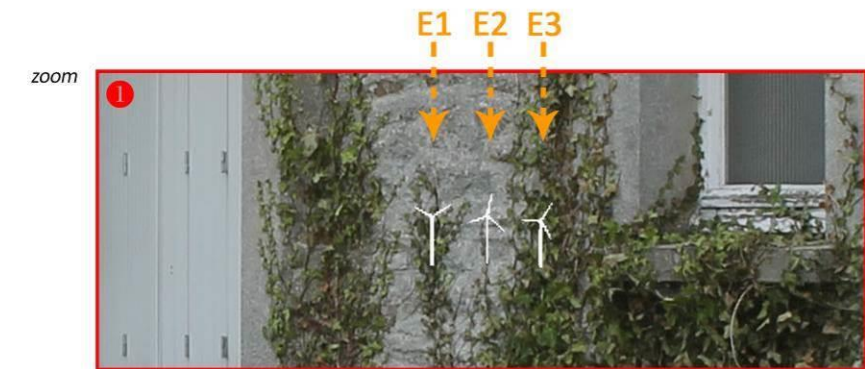
Souterrain – MH n°93 – QUESSOY

### Point de vue n° 23 / Souterrain protohistorique de la ville de Grohan - QUESSOY



- Légende**
- Point de vue
  - Eoliennes du projet
  - Eoliennes existantes
  - Limites communales
  - AVAP
  - Sites protégés Classés
  - Sites protégés Inscrits
  - Monuments historiques Classés
  - Monuments historiques Classés et Inscrits
  - Monuments historiques Inscrits

Caractéristiques du point de vue  
Distance à l'éolienne la plus proche : 18,67 km



\* Eoliennes forcées au premier plan

Eolienne du projet masquée    Eolienne du projet visible



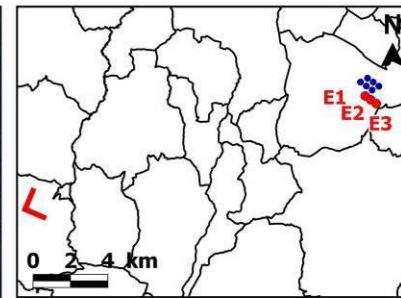
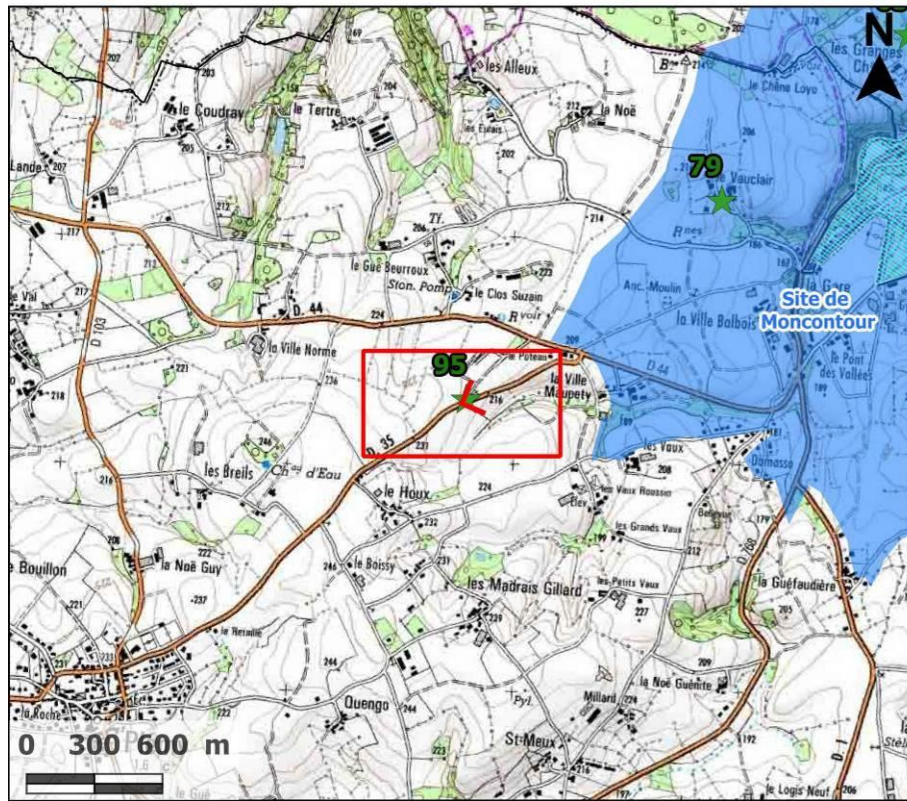
Ici l'impact est également nul.





Croix – MH n°95 – PLEMY

### Point de vue n° 13 / Croix du 15e siècle - PLEMY



- Légende
- Point de vue
  - Eoliennes du projet
  - Eoliennes existantes
  - Limites communales
  - AVAP
  - Sites protégés Classé
  - Sites protégés Inscrit
  - Monuments historiques Classé
  - Monuments historiques Classé et Inscrit
  - Monuments historiques Inscrit

Caractéristiques du point de vue  
Distance à l'éolienne la plus proche : 18,86 km



Eolienne du projet masquée    Eolienne du projet visible



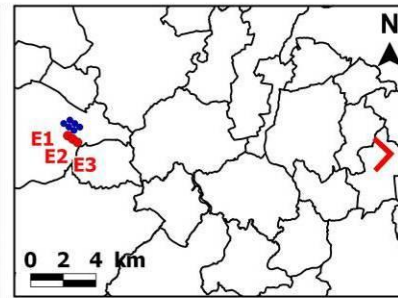
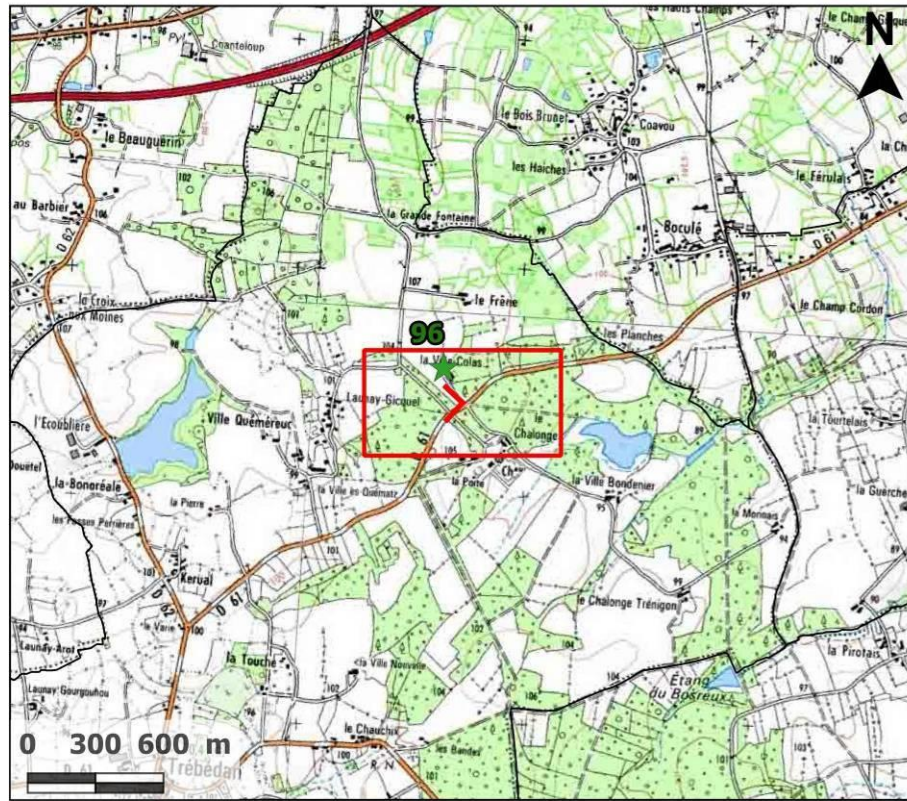
Ici le cadre est particulièrement adapté à de longues vues. Les éoliennes en projet n'augmentent que très peu l'emprise visuelle du parc éolien qui est perçu d'une manière groupée. Ainsi l'impact depuis ce monument reste faible.





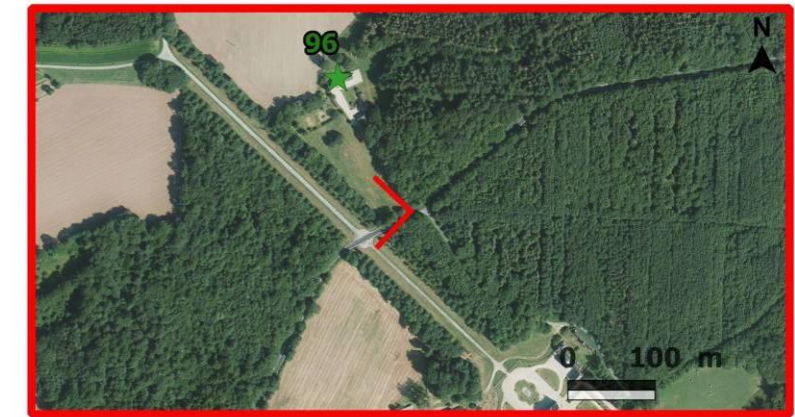
Manoir – MH n°96 – TREBEDAN

### Point de vue n° 25 / Manoir de la Ville-Colas - TREBEDAN



- Légende**
- Point de vue
  - Eoliennes du projet
  - Eoliennes existantes
  - Limites communales
  - AVAP
  - Sites protégés Classé
  - Sites protégés Inscrit
  - Monuments historiques Classé
  - Monuments historiques Classé et Inscrit
  - Monuments historiques Inscrit

Caractéristiques du point de vue  
Distance à l'éolienne la plus proche : 18,91 km



\* Eoliennes forcées au premier plan

Eolienne du projet masquée    Eolienne du projet visible



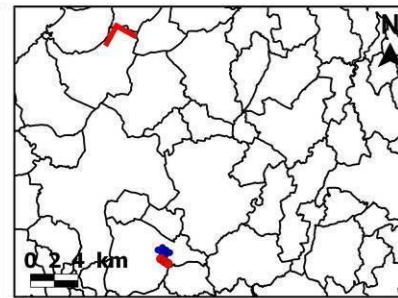
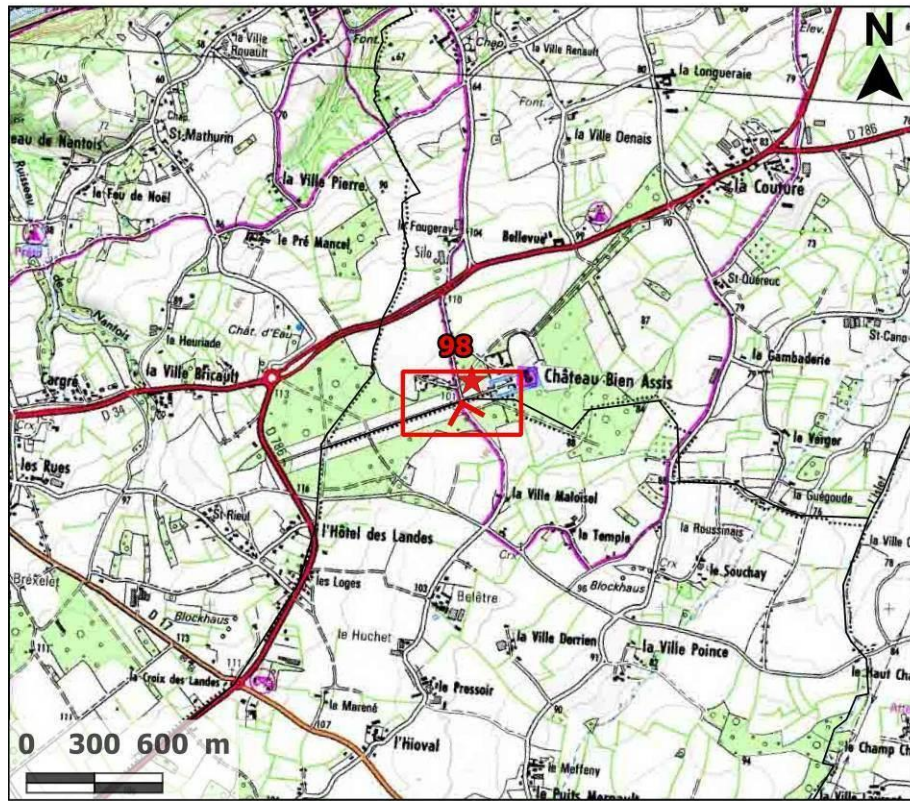
L'environnement boisé crée des vues courtes ne permettant pas de visualiser le parc éolien. L'impact est nul.





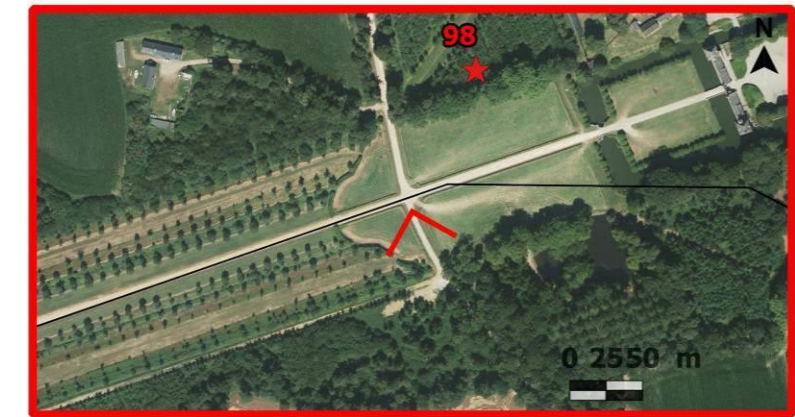
Château – MH n°98 - ERQUY

### Point de vue n° 1 / Château de Bienassis - ERQUY



- Légende**
- Point de vue
  - Eoliennes du projet
  - Eoliennes existantes
  - Limites communales
  - AVAP
  - Sites protégés Classé
  - Sites protégés Inscrit
  - Monuments historiques Classé
  - Monuments historiques Classé et Inscrit
  - Monuments historiques Inscrit

Caractéristiques du point de vue  
Distance à l'éolienne la plus proche : 19,01 km



\* Eoliennes forcées au premier plan

Eolienne du projet masquée    Eolienne du projet visible



L'observateur est situé à 19 km du parc éolien ; les éoliennes ne seront pas visibles depuis le château de Bienassis. L'impact est nul.





# PARTIE 4 – PIECE N°2 ETUDE D'IMPACT SUR L'ENVIRONNEMENT ET LA SANTE

## SECTION 4 : LE PAYSAGE ET LE PATRIMOINE

Sur l'ensemble des monuments historiques recensés (98), le projet serait visible seulement depuis 7 monuments historiques : Allée couverte et alignement de menhirs indicateurs de Saint-André (Plédéliac), église Notre-Dame de Lamballe, allée couverte La Roche aux Fées de Plénée-Jugon, ensemble mégalithique, de la Lande du Gras de Meslin, croix en granit du 15<sup>e</sup> siècle de Henansal, église Saint-Pierre de Trédaniel, croix du 15<sup>e</sup> siècle de Plemmy. Néanmoins, l'impact est qualifié de faible car le plus souvent, les éoliennes projetées viennent s'intercaler avec le parc éolien existant qui est également visible depuis ces monuments. Vous trouverez ci-après le tableau de synthèse des impacts vis-à-vis des monuments historiques protégés.

N°	Protection	Commune	Dénomination	Périmètre	Distance au projet	Insection paysagère	Vues	Fréquentation par le public	Enjeux	Identifié dans la ZVI	Photomontage	Impact
1	Inscrit	PLESTAN	Croix du cimetière	Zone d'étude rapprochée	1.73 km	Contexte urbain, mais dans cimetière	Ouvertes	Faible, cimetière	Moyen	Non	Oui	Nul
3	Inscrit	PLEDELIAC	Château du Guillier	Zone d'étude intermédiaire	3.82 km	Cadre boisé dense, situé en point bas	Semi-fermées	Nulle, propriété privée	Nul	Oui	Oui	Nul
9	Classé	PLENEE-JUGON	Menhirs (deux)		7.09 km	Positionné en point haut, dans un contexte agricole	Ouvertes	Moyenne, route départementale à fréquentation moyenne	Moyen	Oui	Oui	Nul
10	Classé	PLEDELIAC	Allée couverte et alignement de menhirs indicateurs de Saint-André		7.10 km	Milieu ouvert (parcelles agricoles)	Semi-ouvertes	Moyenne, situé sur le GRP Tour de Penthièvre	Fort	Oui	Oui	Faible
11	Inscrit	LAMBALLE	Château de la Moglais		7.13 km	Cadre boisé	Semi-fermées	Faible, visite sur rendez-vous	Moyen	Non	Oui	Nul
13	Classé	PLEDELIAC	Château de la Hunaudaye (les glacis)		8.55 km	Cadre végétal pouvant filtrer les vues	Semi-ouvertes	Forte, site touristique	Fort	Non	Oui	Nul
14	Classé	PLEDELIAC	Château de la Hunaudaye (château)		8.58 km	Cadre végétal pouvant filtrer les vues	Semi-ouvertes	Forte, site touristique	Fort	Non	Oui	Nul
15	Classé	LAMBALLE	Eglise Notre-Dame		8.67 km	Contexte urbain dense	Fermées	Forte, centre-ville de Lamballe	Moyen	Non	Oui	Faible
16	Inscrit	LAMBALLE	Eglise Saint-Jean (clocher)		8.77 km	Contexte urbain dense	Fermées	Forte, centre-ville de Lamballe	Moyen	Non	Oui	Nul
27	Inscrit	LAMBALLE	Moulin à vent de Saint-Lazare		8.91 km	Contexte urbain lâche accompagné d'un cadre végétal	Fermées	Moyenne, en périphérie de Lamballe	Moyen	Non	Oui	Nul
29	Classé	PLENEE-JUGON	Allée couverte La Roche aux Fées		9.15 km	Cadre agricole : culture ouvertes	Ouvertes	Moyenne, sur l'itinéraire du GRP tour du Penthièvre Sud	Moyen	Oui	Oui	Faible





# PARTIE 4 – PIÈCE N°2 ETUDE D'IMPACT SUR L'ENVIRONNEMENT ET LA SANTE

## SECTION 4 : LE PAYSAGE ET LE PATRIMOINE

N°	Protection	Commune	Dénomination	Périmètre	Distance au projet	Insection paysagère	Vues	Fréquentation par le public	Enjeux	Identifié dans la ZVI	Photomontage	Impact
30	Classé	LAMBALLE	Eglise Saint-Martin	Zone d'étude intermédiaire	9.21 km	Contexte urbain dense	Fermées	Moyenne, en périphérie de Lamballe	Moyen	Non	Oui	Nul
34	Inscrit	LE GOURAY	Château de la Motte-Basse	Zone d'étude éloignée	10.53 km	Cadre végétal lâche	Semi-ouverte	Nulle, propriété privée	Nul	Oui	Oui	Nul
38	Inscrit	MESLIN	Ensemble mégalithique de la Lande du Gras		11.77 km	Cadre boisé dense	Fermées	Moyenne, petit site touristique	Nul	Oui	Oui	Faible
39	Inscrit	SEVIGNAC	Châteaux de Limoëlan		12.08 km	Cadre boisé	Semi-ouverte	Nulle, propriété privée	Nul	Oui	Oui	Nul
40	Classé	MESLIN	Ensemble mégalithique de la Lande du Gras		12.29 km	Cadre boisé dense	Fermées	Moyenne, petit site touristique	Nul	Oui	Oui	Faible
43	Inscrit	TREBRY	Château de la Touche		12.47 km	Cadre végétal pouvant filtrer les vues	Semi-fermées	Moyenne, site touristique	Moyen	Oui	Oui	Nul
47	Inscrit	MESLIN	Château de Cargouët		13.09 km	Cadre végétal pouvant filtrer les vues	Semi-fermées	Nulle, château en ruine	Nul	Oui	Oui	Nul
50	Inscrit	HENANSAL	Croix en granit du 15e siècle		13.63 km	Contexte urbain, mais dans cimetière	Ouvertes, sur un point haut	Faible, cimetière	Moyen	Non	Oui	Faible
59	Inscrit	TREDANIEL	Eglise Saint-Pierre et croix (façade)		15.57 km	Cadre urbain lâche	Semi-ouvertes, sur un point haut	Moyenne, cœur de village, proximité du site touristique de Moncontour	Moyen	Non	Oui	Faible
60	Inscrit	TREDANIEL	Eglise Saint-Pierre et croix (croix)		15.59 km	Cadre urbain lâche	Semi-ouvertes	Moyenne, cœur de village, proximité du site touristique de Moncontour	Faible	Non	Oui malgré le faible enjeu	Nul
61	Inscrit	QUESSOY	Château de Bogard		15.63 km	Cadre végétal relativement dense	Semi-ouvertes	Moyenne, réception et tourisme	Nul	Oui	Oui	Nul
62	Inscrit	PLUDUNO	Croix monolithe datée de 1780		16.13 km	Cadre végétal, taille de l'édifice modeste	Semi-ouvertes	Faible, route communale peu fréquentée	Nul	Oui	Oui	Nul
74	Inscrit	QUESSOY	Manoir de la Fontaine Saint Père		16.76 km	Cadre urbain Lâche	Semi-fermées	Nulle, propriété privée	Nul	Oui	Oui	Nul





# PARTIE 4 – PIECE N°2 ETUDE D'IMPACT SUR L'ENVIRONNEMENT ET LA SANTE

## SECTION 4 : LE PAYSAGE ET LE PATRIMOINE

N°	Protection	Commune	Dénomination	Périmètre	Distance au projet	Insection paysagère	Vues	Fréquentation par le public	Enjeux	Identifié dans la ZVI	Photomontage	Impact
75	Inscrit	QUESSOY	Manoir de la Rocherousse	Zone d'étude éloignée	16.9 4 km	Cadre végétal pouvant filtrer les vues	Semi-ouvertes	Nulle, propriété privée	Nul	Oui	Oui	Nul
77	Inscrit	PLUDUNO	Manoir de Boisfeuillet		17.2 5 km	Cadre végétal pouvant filtrer les vues	Semi-ouvertes	Nulle, propriété privée	Nul	Oui	Oui	Nul
78	Inscrit	YVIGNAC-LA-TOUR	Manoir de Garouët		17.3 8 km	Dense massif boisé	Fermées	Nulle, propriété privée	Nul	Oui	Oui	Nul
79	Inscrit	PLEMY	Manoir de Vauclerc		17.5 2 km	Restes d'un manoir situé dans cadre végétal filtrant les vues	Fermées	Nulle, propriété privée	Nul	Oui	Oui	Nul
93	Classé	QUESSOY	Souterrain protohistorique de la ville de Grohan	Hors périmètre	18.6 7 km	Cadre végétal pouvant filtrer les vues	Semi-fermées	Nulle, propriété privée	Nul	Oui	Oui	Nul
95	Inscrit	PLEMY	Croix du 15e siècle		18.8 6 km	Entourées de champs agricoles	Ouvertes	Nulle, à proximité chemin rural de Plémy	Nul	Oui	Oui	Faible
96	Inscrit	TREBEDAN	Manoir de la Ville-Colas		18.9 1 km	Cadre végétal pouvant filtrer les vues	Semi-fermées	Nulle, propriété privée	Nul	Oui	Oui	Nul
98	Classé	ERQUY	Château de Bienassis		19.0 1 km	Cadre végétal dense	Semi-fermées	Forte, site touristique d'importance	Nul	Oui	Oui	Nul





### 4.3.2 Visibilité et perception du projet éolien depuis les sites et les AVAP

Dénomination	Protection	Date Arrêté	Surface	Distance au Projet	Insertion paysagère	Vues	Fréquentation	Enjeux
AVAP de Jugon-les-Lacs	AVAP	29/02/2007	186.53 ha	5.31 km	Cadre urbain	Quelques semis ouvertes aux abords de l'AVAP . Sinon vues fermées	Forte, site touristique	Fort
AVAP 1 de Lamballe	AVAP	30/01/2002	437.60 ha	6.45 km	Cadre urbain	Quelques vue semi ouvertes aux abords de l'AVAP . Sinon vue fermée	Forte, site touristique	Fort
AVAP 2 de Lamballe	AVAP	30/01/2002	6.91 ha	8.79 km	Cadre urbain	Quelques vues semi ouvertes aux abords de l'AVAP . Sinon vues fermées	Forte, site touristique	Fort
Manoir de Vaumadeuc et ses abords	Classé	17/12/1963	85.84 ha	8.85 km	Cadre boisé dense	Fermées	Moyenne, hôtel accompagné de son parc visitable	Faible
Manoir de Vaumadeuc et ses abords	Inscrit	17/12/1963	2.28 ha	10.27 km	Cadre boisé dense	Fermées	Moyenne, hôtel accompagné de son parc visitable	Faible
Site de Bel-Air	Classé	03/02/1960	23.17 ha	14.86 km	Cadre boisé	Semi ouverte avec quelques perceptions lointaines	Forte, site touristique	Fort
Site de Moncontour et vallées avoisinantes	Inscrit	15/11/1966	700.90 ha	15.05 km	Contexte urbain dense et vallonement boisé	Semie-ouvertes	Forte, site touristique	Fort
Site de Bel-Air	Inscrit	09/02/1960	0.40 ha	15.39 km	Cadre boisé	Semi ouvertes avec quelques perceptions lointaines	Forte, site touristique	Fort
Manoir de Frechelos et son parc	Classé	01/03/1967	ponctuel	15.66 km	Contexte urbain dense	Fermées	Nulle, site fermé	Nul
AVAP de Moncontour	AVAP	02/12/1998	50.57 ha	16.07 km	Contexte urbain dense et vallonement boisé	Semie-ouvertes	Forte, site touristique	Fort

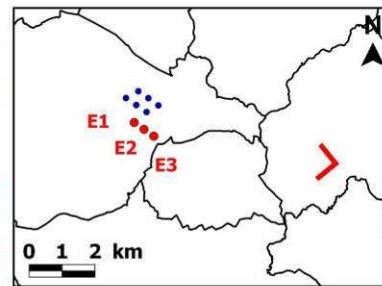
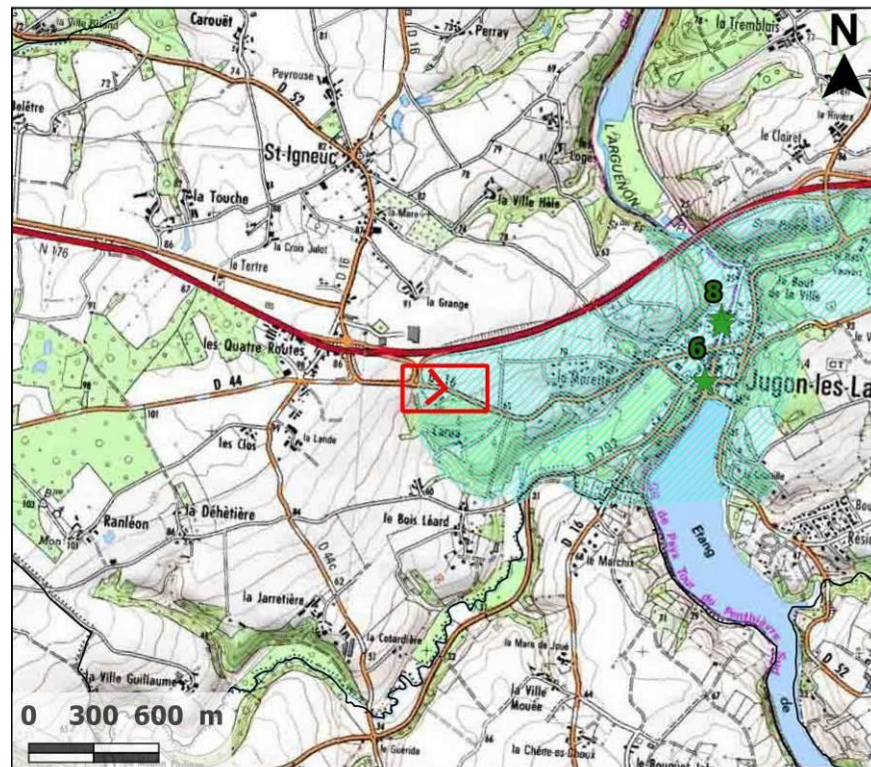
L'ensemble des sites et des AVAP a fait l'objet d'un photomontage hormis le manoir de Frechelos dont l'enjeu est nul.





### AVAP de Jugon-les-Lacs

#### Point de vue n° 34 / RD16 Sortie Jugon Ouest



- Légende
- Point de vue
  - Eoliennes du projet
  - Eoliennes existantes
  - Limites communales
  - AVAP
  - Sites protégés Classés
  - Sites protégés Inscrits
  - Monuments historiques Classés
  - Monuments historiques Classés et Inscrits
  - Monuments historiques Inscrits

Caractéristiques du point de vue  
Distance à l'éolienne la plus proche E3 : 5.5 km



Eolienne du projet masquée      Eolienne du projet visible

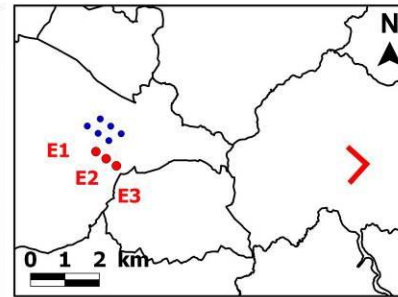
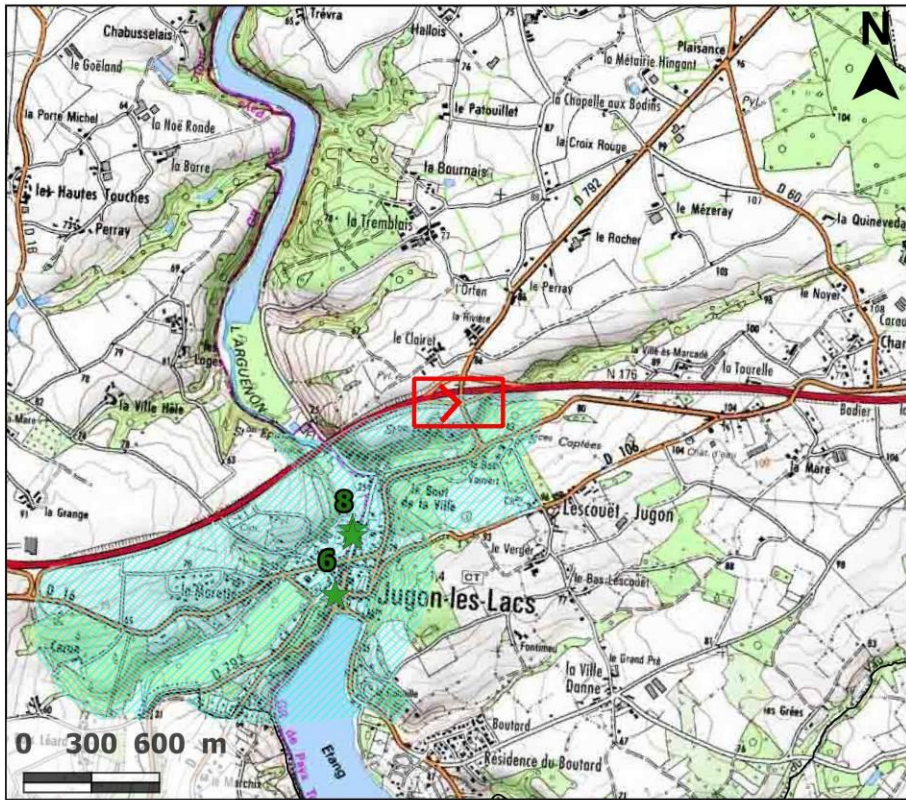


À l'extrémité Ouest de l'AVAP de Jugon-les-Lacs, les éoliennes ne seront pas visibles.



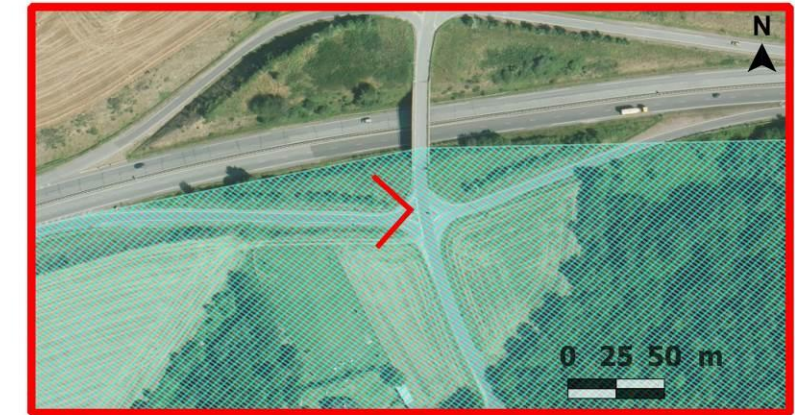


### Point de vue n° 35 / RN 176 Jugon Bretelle



- Légende**
- Point de vue
  - Eoliennes du projet
  - Eoliennes existantes
  - Limites communales
  - AVAP
  - Sites protégés Classé
  - Sites protégés Inscrit
  - Monuments historiques Classé
  - Monuments historiques Classé et Inscrit
  - Monuments historiques Inscrit

**Caractéristiques du point de vue**  
Distance à l'éolienne la plus proche E3 : 7.25 km



Eolienne du projet masquée    Eolienne du projet visible



\* Eoliennes forcées au premier plan

À l'extrémité Est de l'AVAP, et sur un point haut (bretelle de sortie de la RN 176), il ne sera pas possible d'apercevoir les éoliennes.

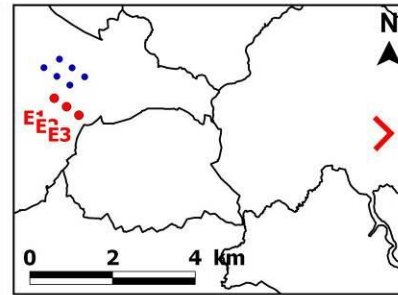
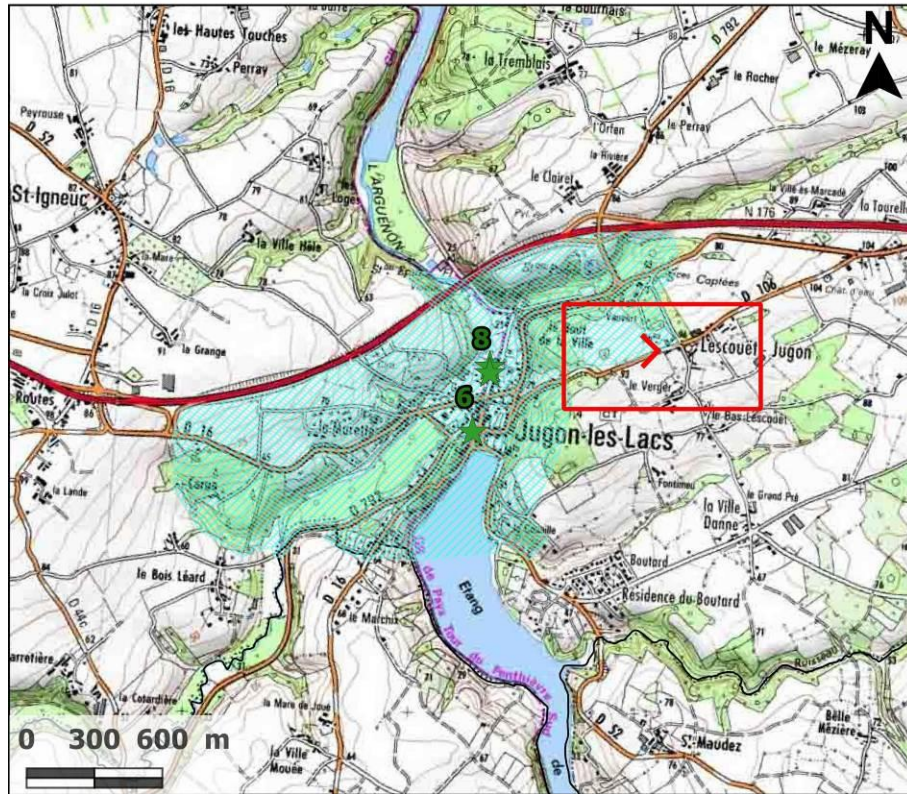




# PARTIE 4 – PIÈCE N°2 ETUDE D'IMPACT SUR L'ENVIRONNEMENT ET LA SANTE

## SECTION 4 : LE PAYSAGE ET LE PATRIMOINE

### Point de vue n° 46 / AVAP de Jugon-les-Lacs, depuis les hameaux de Lescouët-Jugon



- Légende
- Point de vue
  - Eoliennes du projet
  - Eoliennes existantes
  - Limites communales
  - AVAP
  - Sites protégés Classé
  - Sites protégés Inscrit
  - Monuments historiques Classé
  - Monuments historiques Classé et Inscrit
  - Monuments historiques Inscrit

Caractéristiques du point de vue  
Distance à l'éolienne la plus proche (E3) : 7.52 km

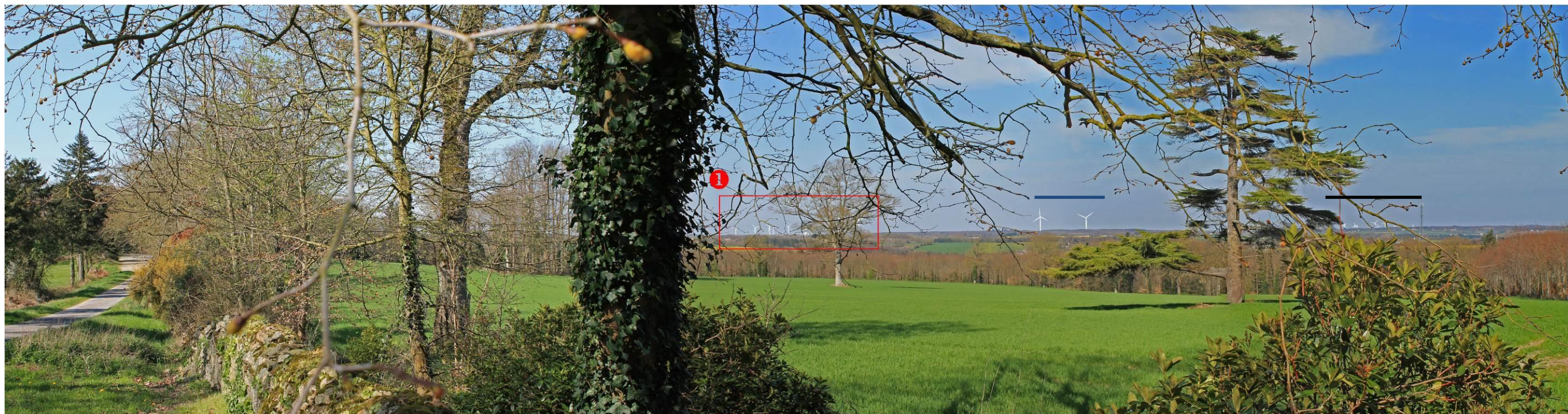


E3 E2 E1



zoom

Eolienne du projet masquée Eolienne du projet visible

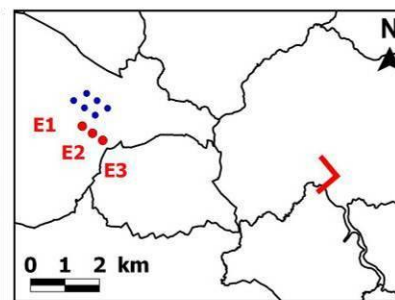
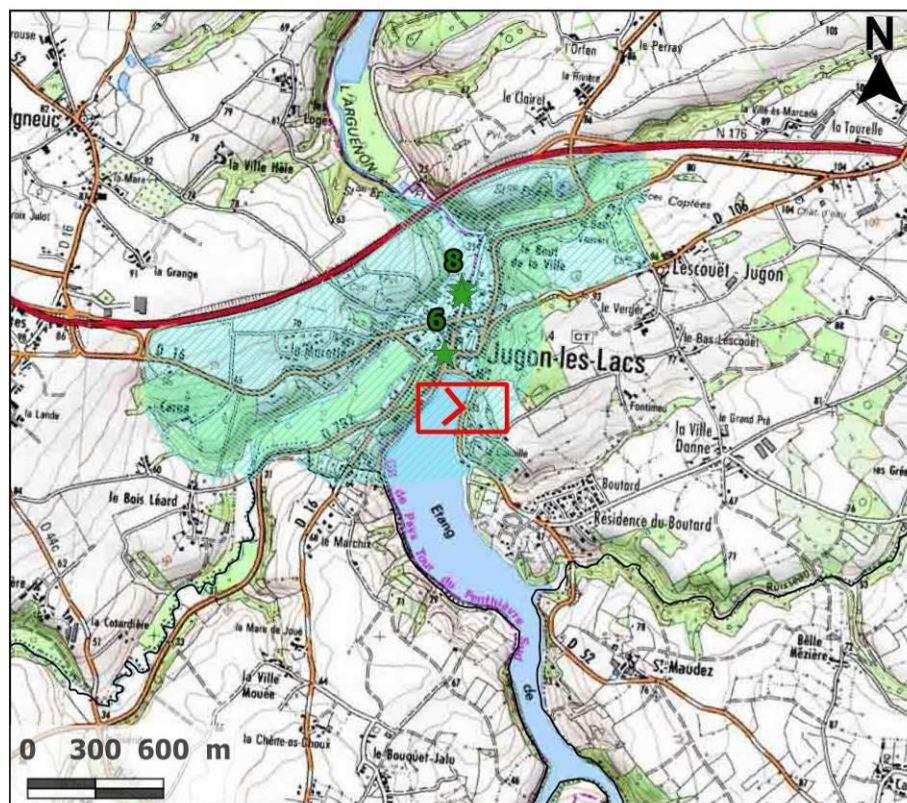


À travers le bocage, il est possible d'apercevoir les différents parcs éoliens en période hivernale. Les éoliennes supplémentaires viennent consolider à la fois le parc éolien existant de Plestan et l'élément éolien constitué par le parc éolien de Lamballe I et II (trait noir) et de Plestan/Plédéliac (trait bleu).





### Point de vue n° 36 / Jugon Lac



- Légende**
- Point de vue
  - Eoliennes du projet
  - Eoliennes existantes
  - Limites communales
  - AVAP
  - Sites protégés Classé
  - Sites protégés Inscrit
  - Monuments historiques Classé
  - Monuments historiques Classé et Inscrit
  - Monuments historiques Inscrit

**Caractéristiques du point de vue**  
Distance à l'éolienne la plus proche E3 : 6.86 km



Eolienne du projet masquée    Eolienne du projet visible

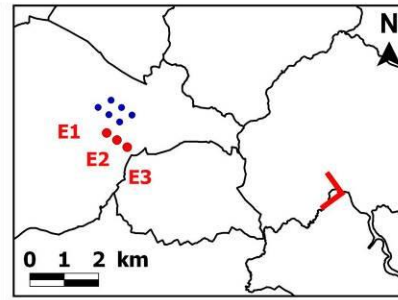
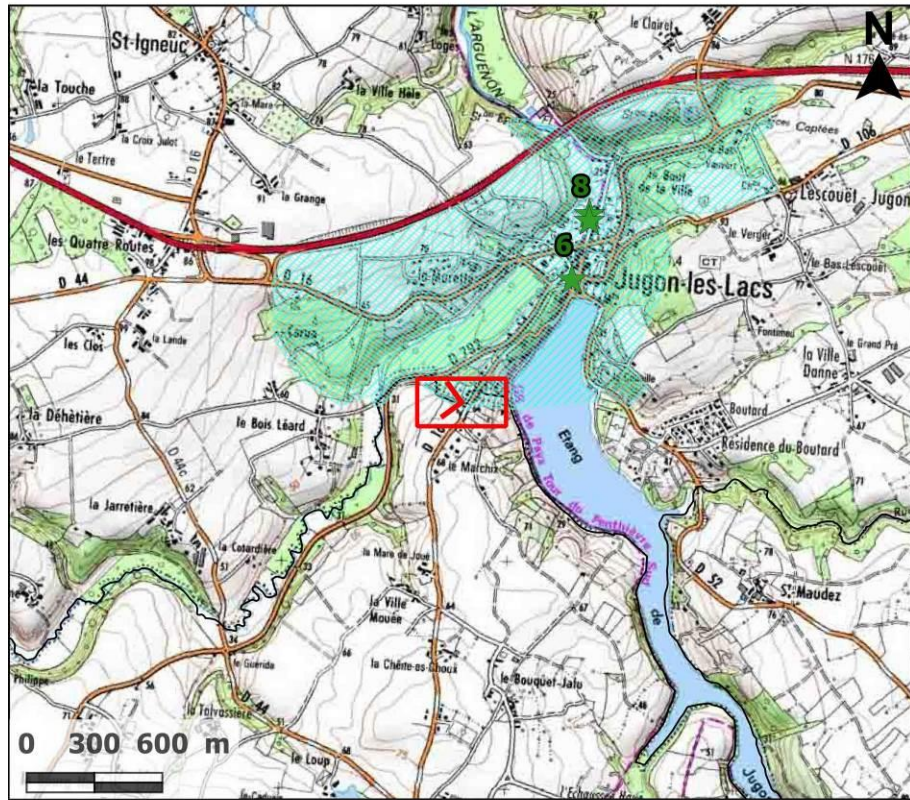


Au sein de l'AVAP, au pied du lac, le relief empêche toute visibilité vers le parc éolien.





### Point de vue n° 37 / Jugon Ldt Marchix Sud Avap



- Légende**
- Point de vue
  - Eoliennes du projet
  - Eoliennes existantes
  - Limites communales
  - AVAP
  - Sites protégés Classé
  - Sites protégés Inscrit
  - Monuments historiques Classé
  - Monuments historiques Classé et Inscrit
  - Monuments historiques Inscrit

**Caractéristiques du point de vue**  
Distance à l'éolienne la plus proche E3 : 6.36 km



Eolienne du projet masquée      Eolienne du projet visible



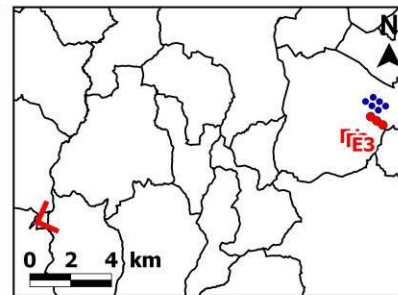
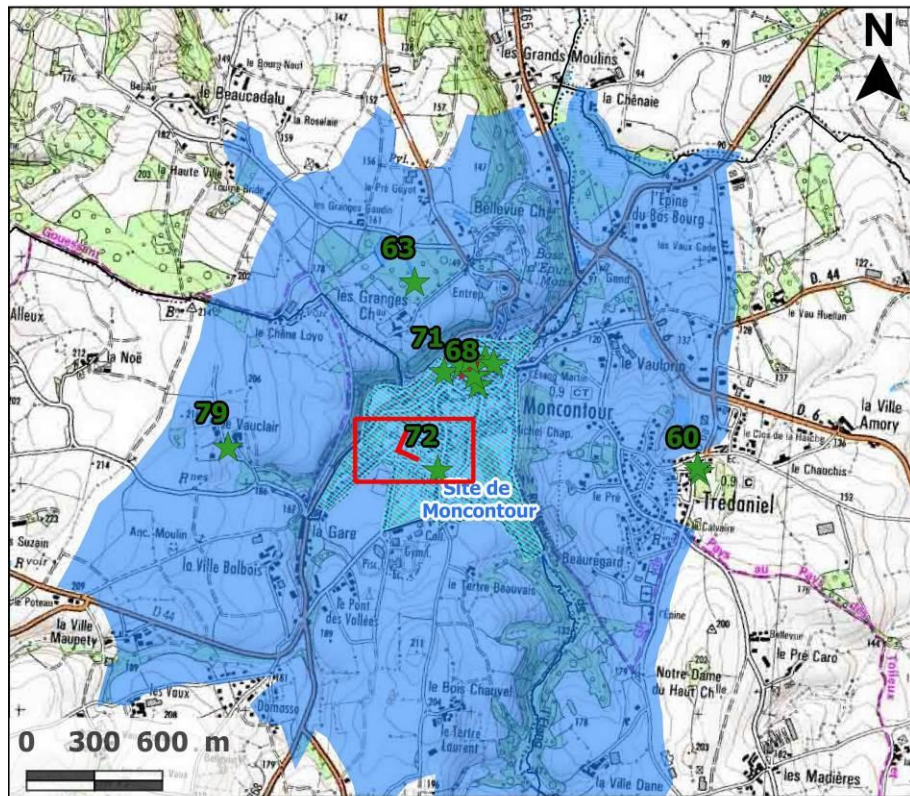
Au Sud de l'AVAP, le parc ne sera pas visible. On aperçoit à travers la végétation le relief prononcé.





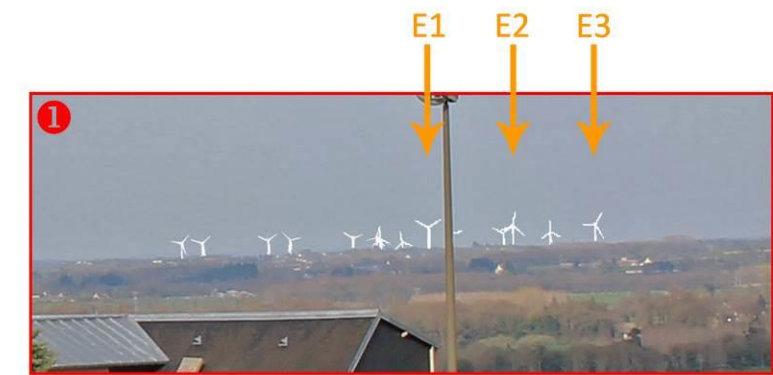
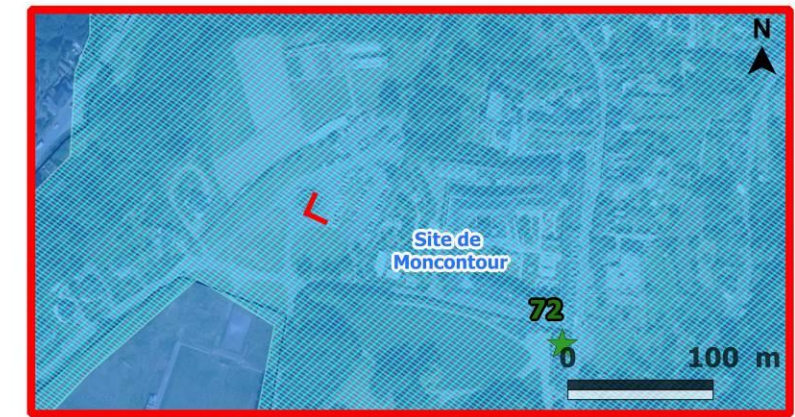
### Site de Moncontour et vallées avoisinantes et AVAP

#### Point de vue n° 47 / AVAP de Moncontour, depuis le point haut à proximité du stade



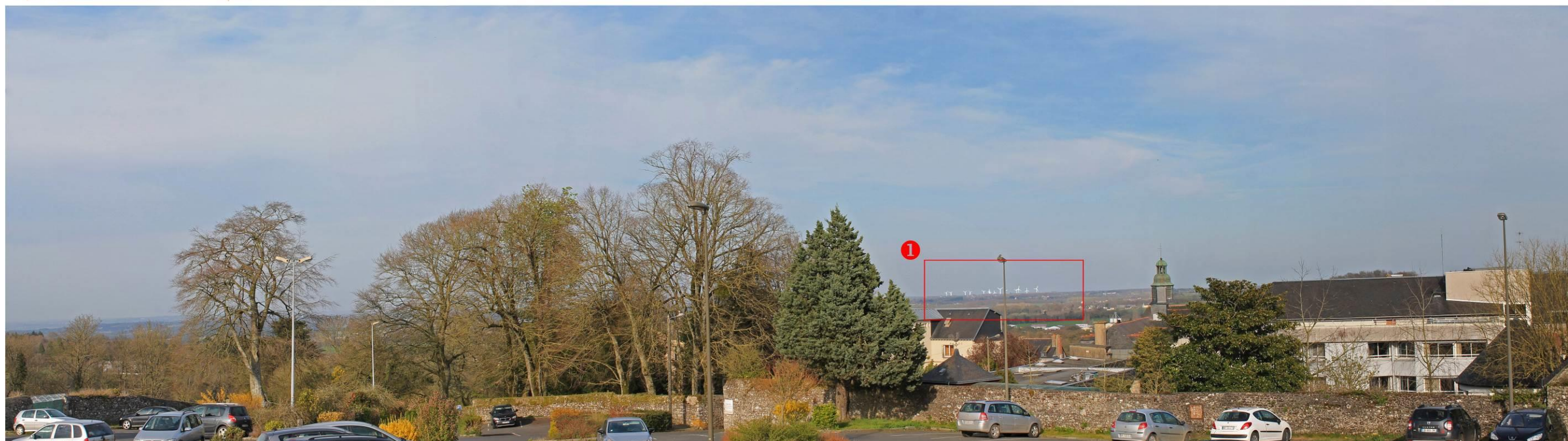
- Légende**
- > Point de vue
  - Eoliennes du projet
  - Eoliennes existantes
  - Limites communales
  - ▨ AVAP
  - Sites protégés
    - Classé
    - Inscrit
  - ★ Monuments historiques
    - ★ Classé
    - ★ Classé et Inscrit
    - ★ Inscrit

**Caractéristiques du point de vue**  
Distance à l'éolienne la plus proche (E1) : 17.1 km



zoom

- - - Eolienne du projet masquée    → Eolienne du projet visible

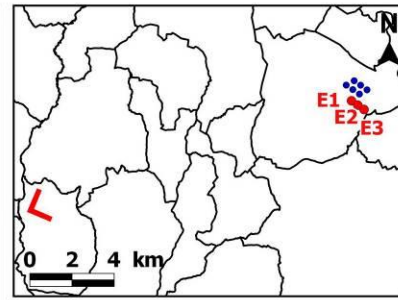
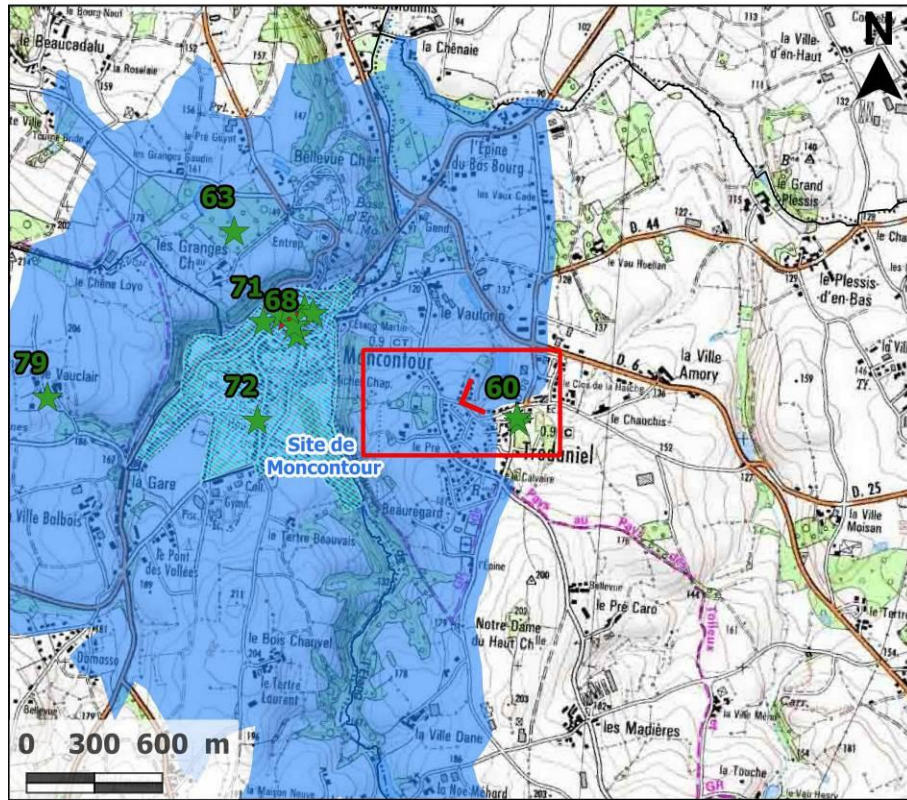


Depuis le haut de la cité de Moncontour les parcs de Plestan (Plestan I, Plestan/Plédéliac) seront visibles par temps clair à l'est de ce panorama. La silhouette du clocher de l'église Saint-Mathurin située sur la place de Penthièvre se détache dans ce panorama et elle restera le point d'appel majeur de ce paysage. Il n'y a pas d'impact supplémentaire.





### Point de vue n° 42 / Site de Moncontour et ses vallées avoisinantes - MONCONTOUR



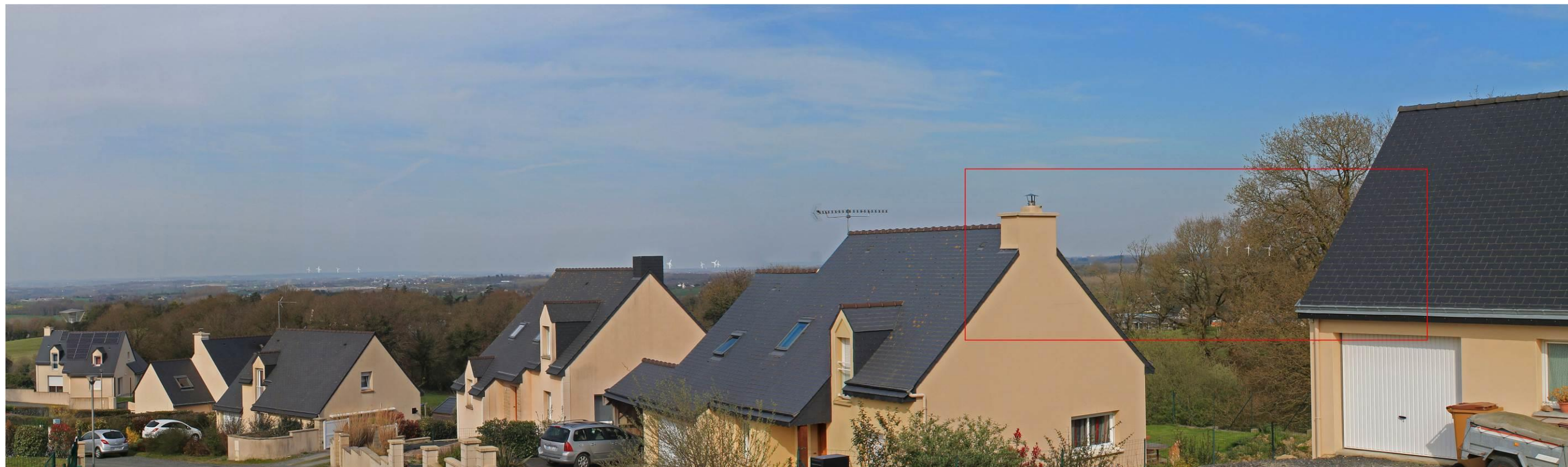
- Légende
- > Point de vue
  - Eoliennes du projet
  - Eoliennes existantes
  - ▭ Limites communales
  - ▨ AVAP
  - ▭ Sites protégés
  - ▭ Classé
  - ▭ Inscrit
  - ★ Monuments historiques
  - ★ Classé
  - ★ Classé et Inscrit
  - ★ Inscrit

Caractéristiques du point de vue  
Distance à l'éolienne la plus proche : 16 km



\* Eoliennes forcées au premier plan

←--- Eolienne du projet masquée   ← Eolienne du projet visible

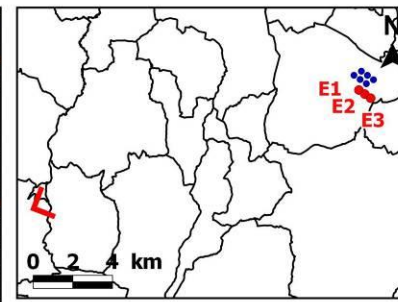
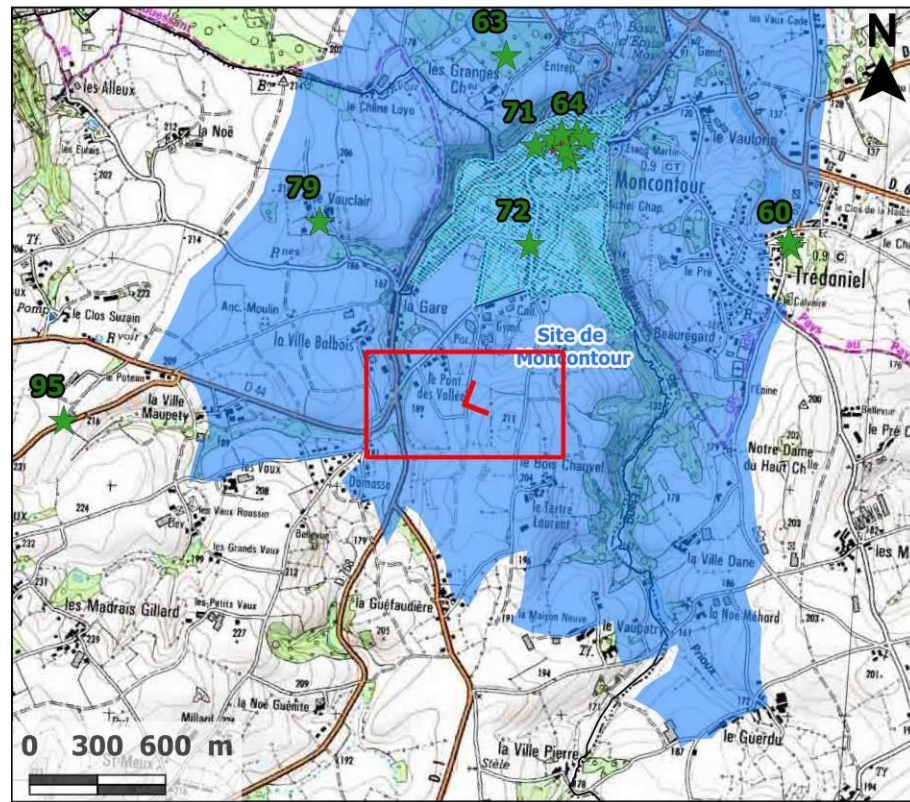


Depuis le site inscrit de Moncontour, seuls les parcs éoliens de Saint-Alban et Lamballe seront visibles par temps clair.



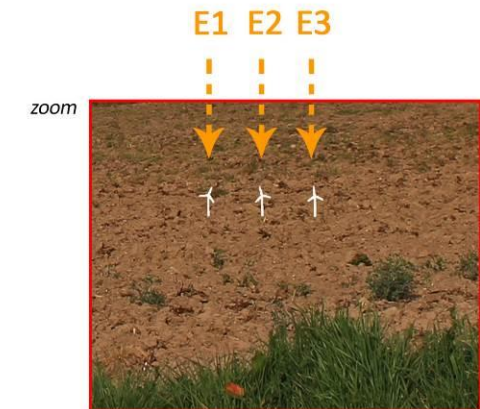
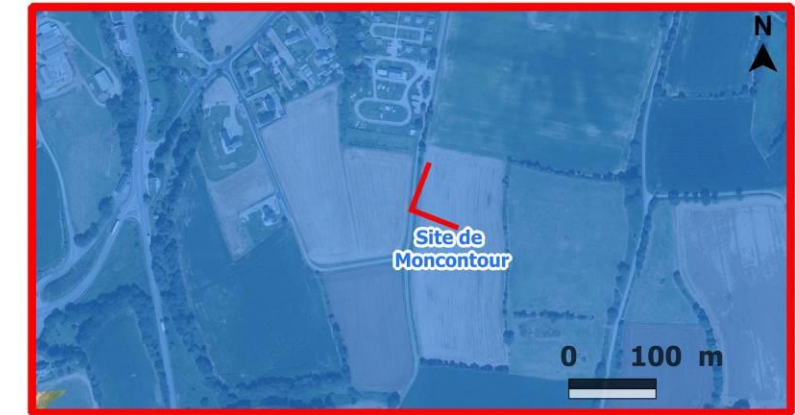


### Point de vue n° 43 / Site de Moncontour et ses vallées avoisinantes - MONCONTOUR



- Légende**
- > Point de vue
  - Eoliennes du projet
  - Eoliennes existantes
  - ▭ Limites communales
  - ▨ AVAP
  - ▭ Sites protégés
  - ▭ Classé
  - ▭ Inscrit
  - ★ Monuments historiques
  - ★ Classé
  - ★ Classé et Inscrit
  - ★ Inscrit

**Caractéristiques du point de vue**  
Distance à l'éolienne la plus proche : 17.4 km



\* Eoliennes forcées au premier plan

← - - - Eolienne du projet masquée      ← - - - Eolienne du projet visible

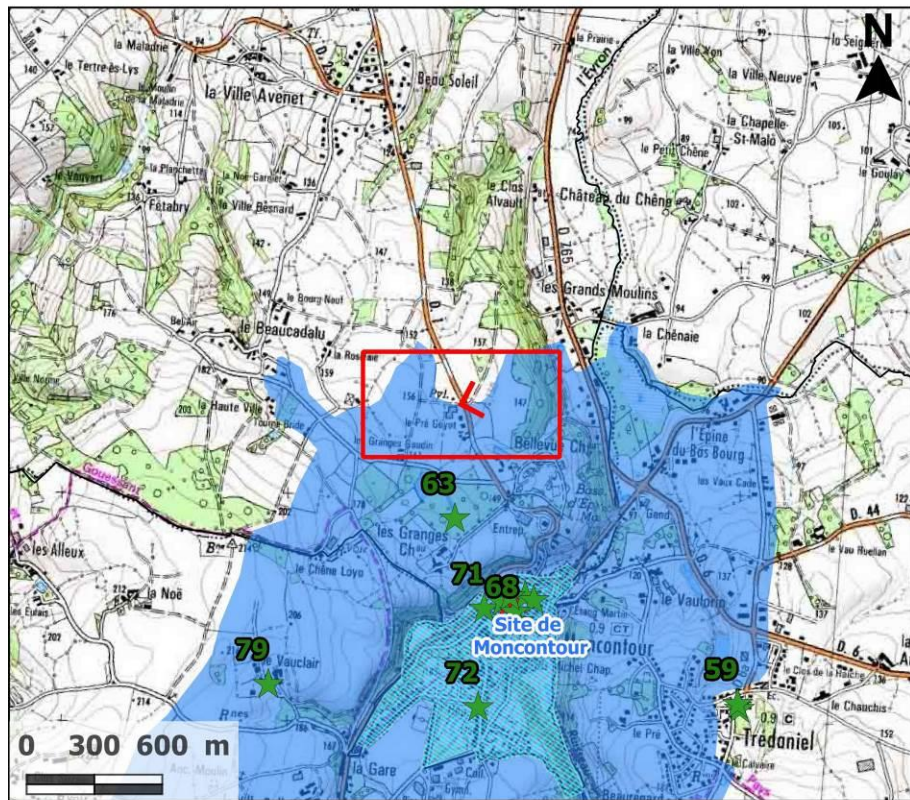


Depuis ce point haut du camping de Moncontour, seules les éoliennes du parc de Lamballe et de Saint-Alban seront à peine perceptibles même par temps clair. L'éloignement et les filtres de végétation ne permettront pas une pleine perception du parc éolien de Plestan dans ce paysage.





### Point de vue n° 44 / Site de Moncontour et ses vallées avoisinantes - MONCONTOUR



- Légende
- > Point de vue
  - Eoliennes du projet
  - Eoliennes existantes
  - Limites communales
  - AVAP
  - Sites protégés Classé
  - Sites protégés Inscrit
  - ★ Monuments historiques Classé
  - ★ Monuments historiques Classé et Inscrit
  - ★ Monuments historiques Inscrit

Caractéristiques du point de vue  
Distance à l'éolienne la plus proche : 16.6 km



← Eolienne du projet masquée      ← Eolienne du projet visible



Depuis le site inscrit de Moncontour au Pré Payot, les vues sont limitées par des haies ou petits bois. Le parc éolien de Plestan II ne sera pas visible depuis ces lieux.

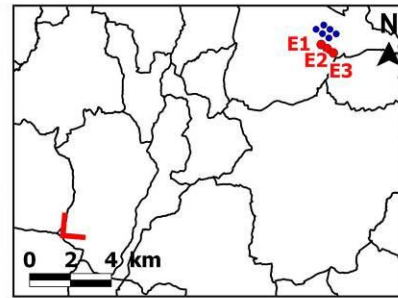
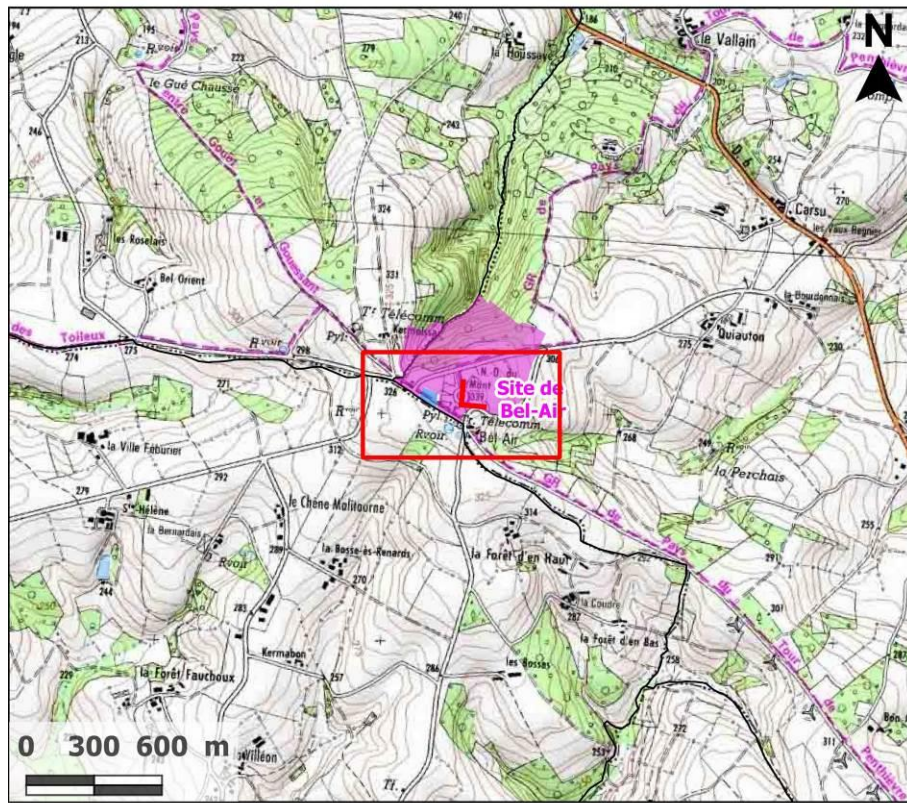
Pour conclure, le site de Moncontour et ses vallées avoisinantes se positionnent en hauteur offrant des vues sur les contreforts du Méné et le bassin cultivé et forestier. De ce fait, depuis certains points hauts, le parc éolien de Lamballe, celui de Saint-Alban ou celui de Plestan sont perceptibles, même par temps clair. Cependant, l'éloignement des parcs et la présence d'écrans boisés diminuent fortement les perceptions. Ces parcs éoliens perturbent ainsi peu le cadre paysager des lieux tout comme l'extension du parc éolien de Plestan II.





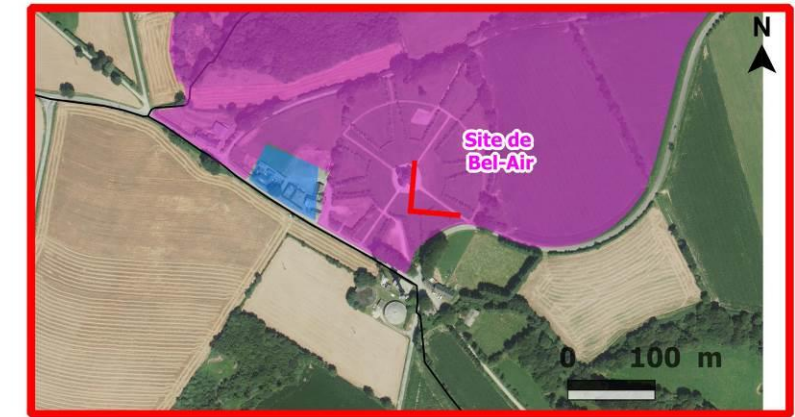
### Site de Bel-Air

#### Point de vue n° 39 / Site de Bel-Air - TREBRY



- Légende
- Point de vue
  - Eoliennes du projet
  - Eoliennes existantes
  - ▭ Limites communales
  - ▨ AVAP
  - ▭ Sites protégés
    - ▭ Classé
    - ▭ Inscrit
  - ★ Monuments historiques
    - ★ Classé
    - ★ Classé et Inscrit
    - ★ Inscrit

Caractéristiques du point de vue  
Distance à l'éolienne la plus proche : 15.7 km



← - - - Eolienne du projet masquée      ← Eolienne du projet visible

\* Eoliennes forcées au premier plan



L'ensemble du site offre un vaste espace dégagé, mais fermé sur l'extérieur en raison des haies et des boisements qui l'entoure. En effet, peu de perceptions lointaines existent depuis le sommet de ce mont, qui est pourtant le point culminant des Côtes-d'Armor. Vers l'est, quelques percées visuelles anecdotiques s'échappent vers le lointain au travers des haies. Elles permettent de découvrir des fenêtres sur le paysage bocager vallonné du Méné. Au nord de la chapelle, un point de vue s'ouvre sur l'horizon et permet de découvrir par temps clair la baie de Saint-Brieuc. Les boisements voisins, situés sur les crêtes au nord du mont de Bel Air empêchent les autres vues lointaines que l'on pourrait avoir sur la côte. Vers l'ouest, une fenêtre entre les haies s'ouvre sur le bocage environnant et ses collines. Ainsi le projet ne sera pas visible depuis ce site. L'impact est donc nul.

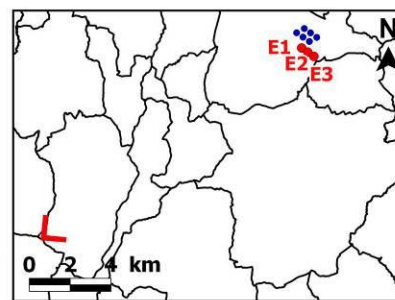
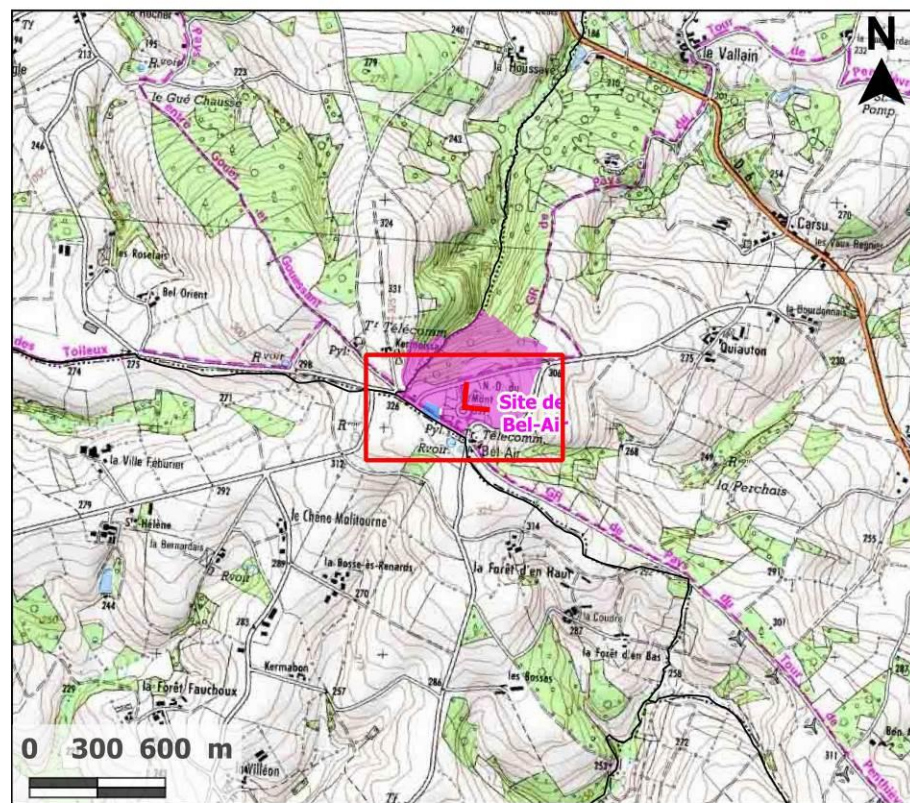




# PARTIE 4 – PIÈCE N°2 ETUDE D'IMPACT SUR L'ENVIRONNEMENT ET LA SANTE

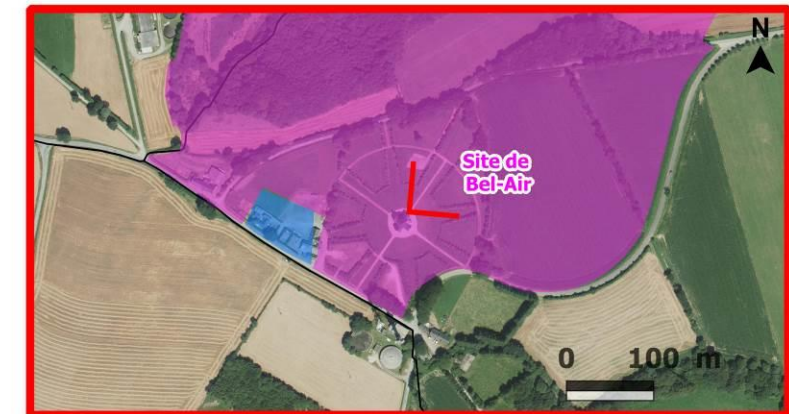
## SECTION 4 : LE PAYSAGE ET LE PATRIMOINE

### Point de vue n° 40 / Site de Bel-Air - TREBRY



- Légende
- Point de vue (red arrow)
  - Eoliennes du projet (red dot)
  - Eoliennes existantes (blue dot)
  - Limites communales (black line)
  - AVAP (blue hatched area)
  - Sites protégés (pink area)
  - Classé (pink area)
  - Inscrit (blue area)
  - Monuments historiques (red star)
  - Classé (orange star)
  - Classé et Inscrit (orange star)
  - Inscrit (green star)

Caractéristiques du point de vue  
Distance à l'éolienne la plus proche : 15.6 km



← - - - Eolienne du projet masquée      ← Eolienne du projet visible

\* Eoliennes forcées au premier plan



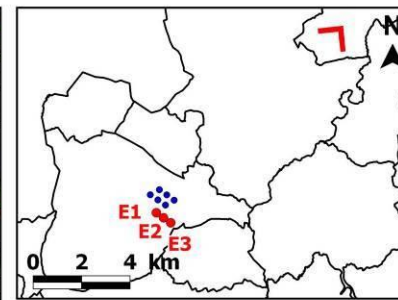
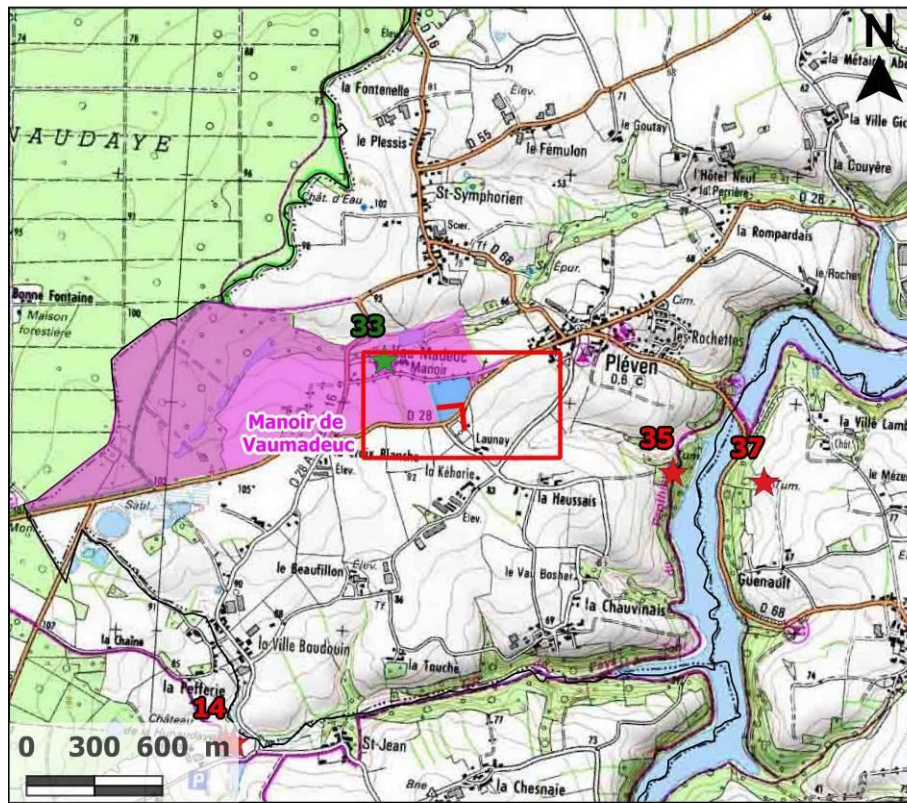
Voir commentaire précédent.





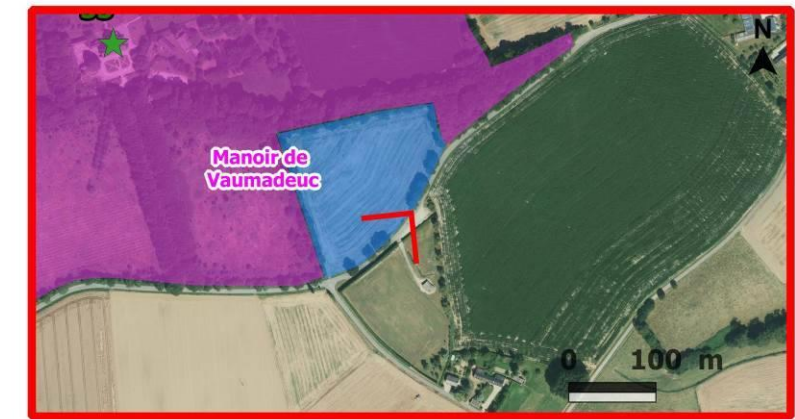
### Manoir de Vaumadeuc

#### Point de vue n° 41 / Manoir de Vaumadeuc et ses abords - PLEVEN



- Légende
- Point de vue
  - Eoliennes du projet
  - Eoliennes existantes
  - Limites communales
  - AVAP
  - Sites protégés Classés
  - Sites protégés Inscrits
  - Monuments historiques Classés
  - Monuments historiques Classés et Inscrits
  - Monuments historiques Inscrits

Caractéristiques du point de vue  
Distance à l'éolienne la plus proche : 10.6 km



Eolienne du projet masquée    Eolienne du projet visible

\* Eoliennes forcées au premier plan

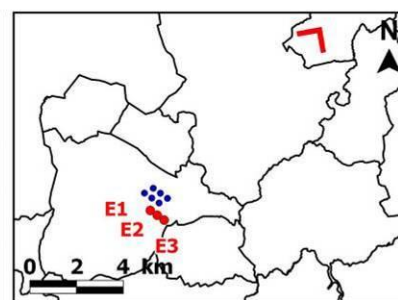
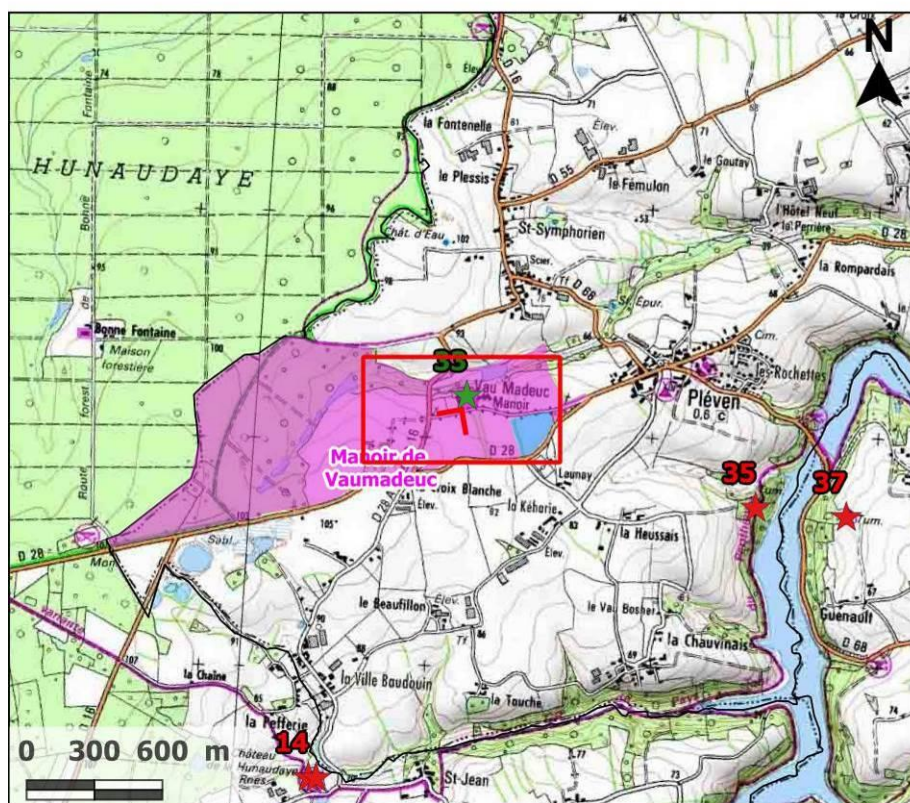


Le site classé de Vaumadeuc s'insère dans un cadre très boisé. De plus la frange arborée empêche toute visibilité en direction du parc éolien.





### Point de vue n° 45 / Manoir de Vaumadeuc et ses abords - PLEVEN



- Légende
- > Point de vue
  - Eoliennes du projet
  - Eoliennes existantes
  - Limites communales
  - ▨ AVAP
  - Sites protégés
  - Classé
  - Inscrit
  - ★ Monuments historiques
  - ★ Classé
  - ★ Classé et Inscrit
  - ★ Inscrit

Caractéristiques du point de vue  
Distance à l'éolienne la plus proche : 10,5 km



--- Eolienne du projet masquée      → Eolienne du projet visible

\* Eoliennes forcées au premier plan



Le manoir de Vaumadeuc et ses abords se positionnent en points bas de manière générale. En point plus élevé (notamment vers l'ouest) les vues sont plus longues. Cependant le regard est limité par des haies et la forêt de la Hunaudaye. Depuis ce site classé les nouvelles éoliennes de Plestan ne seront pas perceptibles comme pour les existantes.